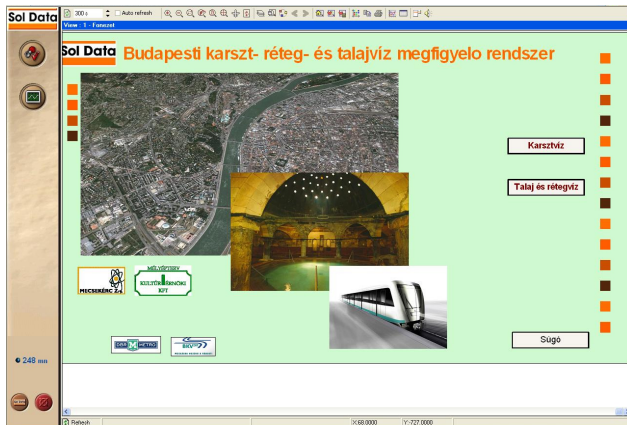
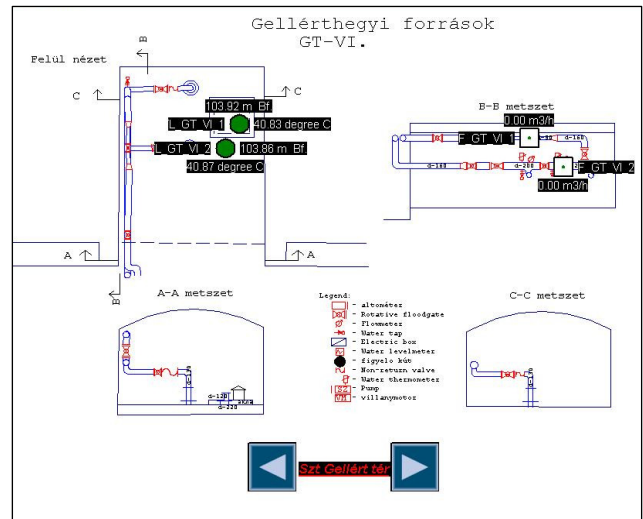


### Karszt-, talaj- és rétegvíz monitoring rendszer BUDAPEST - MAGYARORSZÁG

Vízszint változások valós idejű nyomonkövetése a budapesti 4-es számú metróvonal építése során.



Geoscope Web



A SolData a világ számos metróépítése során adta és adja jelenleg is szakértelemmel hatékony és megbízható monitoring rendszerek üzemeltetése során (Barcelona, Amszterdam, Hong Kong stb.).

Cégünk két legjelentősebb magyarországi projektje a budapesti 4-es számú metróvonal építéséhez kapcsolódik, mely az értékes budai karsztvizek közelében halad el.

A Karszt-, talaj- és rétegvíz monitoring rendszer üzemeltetéséért a Mélyépterv SolData Mecskerc Konzorcium felelős, mely mintegy 50 piezométer és néhány átfolyásmérő segítségével biztosítja a vízszint ingadozások nyomonkövetését. Ezenkívül, rendszerünk lehetővé teszi, hogy kimutassuk a Duna befolyásoló hatását a pesti és a budai oldali vízszint-ingadozásra. A szerződés keretében üzemeltetett piezométerek maximális mélysége 300 m.

A rendszer mérési adatai folyamatosan megjelennek a SolData által kifejlesztett egyedülálló felületen, a Geoscope Weben, így az eredmények távolról azonnal a Mérnök rendelkezésére állnak, hogy adott esetben megtehesse a szükséges biztonsági intézkedéseket.

A monitoring rendszert riasztási rendszer egészíti ki: a riasztások elemzés után, e-mailben jutnak el az érintettekhez.



MEGBÍZÓ:	BKV ZRT.
VÁLLALKOZÓ:	MÉLYÉPTERV SOLDATA MECSEKERC KONZORCIUM
MÉRNÖK:	EUROMETRO KFT.
SZERZŐDÉS IDEJE:	2006-2012
<b>MŰSZAKI TARTALOM:</b>	
<ul style="list-style-type: none"> <li>• 50 piezométer</li> <li>• Átfolyásmérők</li> <li>• A mérési eredmények folyamatos, valós idejű megjelenítése a GEOSCOPE WEB-en.</li> <li>• Riasztási rendszer</li> </ul>	